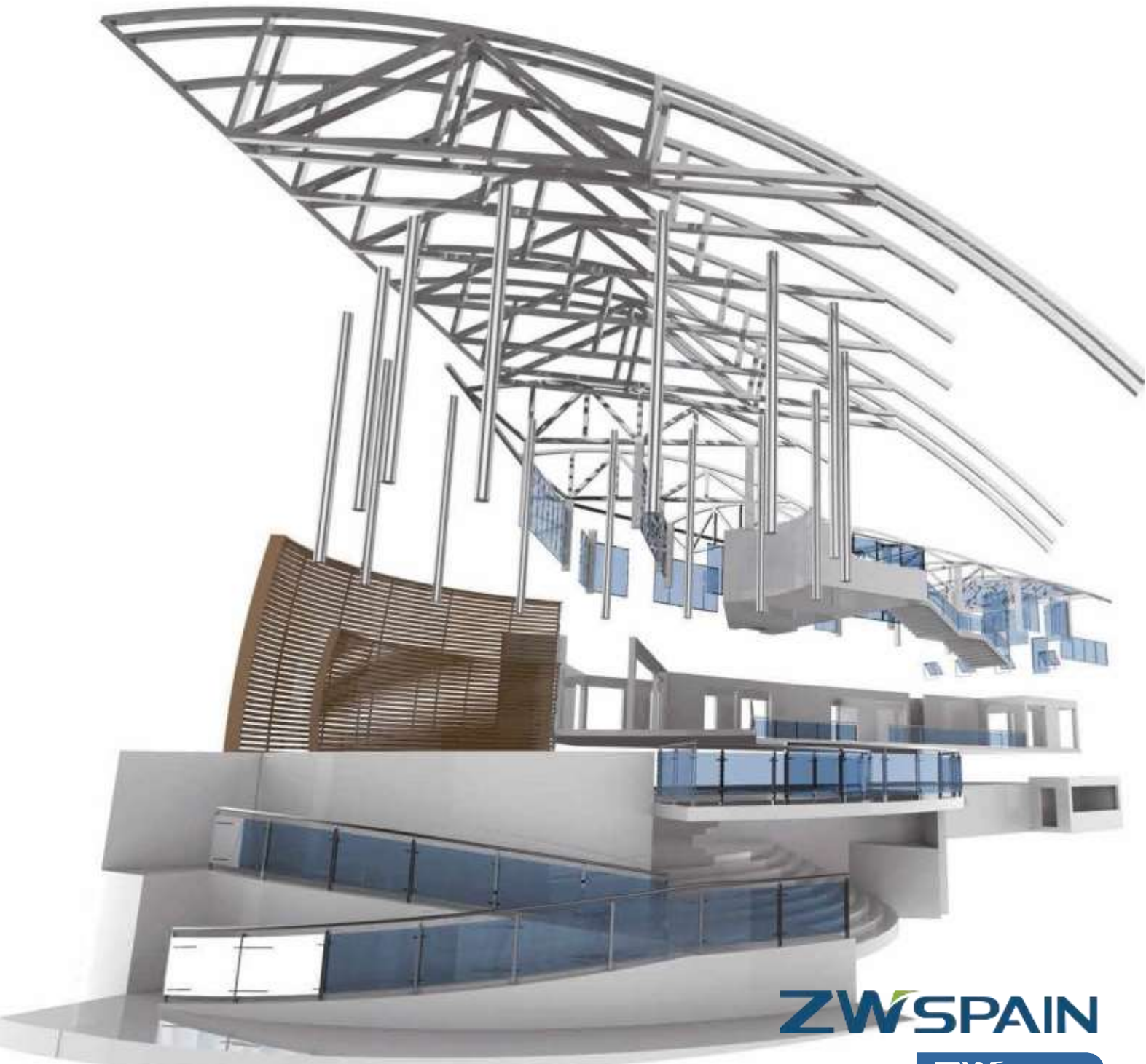




ZWCAD
Design Great



ZWSPAIN

ZWSOFT

ZWCAD

Design Great

5 Razones para elegir ZWCAD



1

Compatibilidad perfecta con DWG y sin coste de reaprendizaje



2

APIs compatibles a nivel de código y fáciles de migrar



3

Flujo de trabajo flexible entre dispositivos móviles y de escritorio



4

Eficiencia extra con nuevas herramientas innovadoras



5

Licencia permanente, sin suscripciones ni cuotas y actualizable cuando mejor te convenga

Interfaz Familiar

- 100% compatible DWG. Comparta archivos CAD sin preocupaciones.
- Interfaz familiar clásica y ribbon, puede elegir fácilmente el entorno que prefiera
- Comandos y alias conocidos



Características de ZWCAD

Diseño 2D

Auto Completar Entradas
Texto Multilínea
Imágenes
Bloques
Atributos de Bloques
Referencias Externas
Tablas
MLeaders
Previsualizar la Selección
Nube de Revisión
Administrador de Propiedades de Capas

Herramientas avanzadas

Estado de Capas
Extracción de Atributos
Aislar objetos
OLE
Importación de DGN
Selección Rápida
Igualar Propiedades
Bloqueo del Dibujo
Comparar Archivos
Overkill
Administrador de Referencias

Innovación

SmartMouse
SmartVoice
SmartSelect
SmartPeek
Ligero

Modelado 3D

Modelado
Visualización
Render

Salida e impresión

Impresión con estilos CTB & STB
Impresión y publicación en PDF y DWF

Soluciones Industriales

Del Escritorio al Móvil

ZWCAD vs ACAD

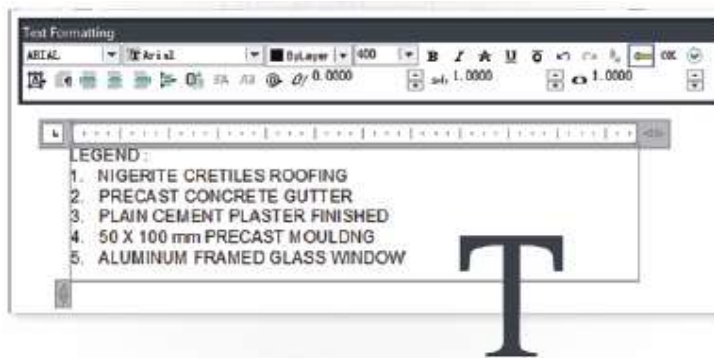
Comentarios de Expertos y Usuarios

1

Diseño 2D

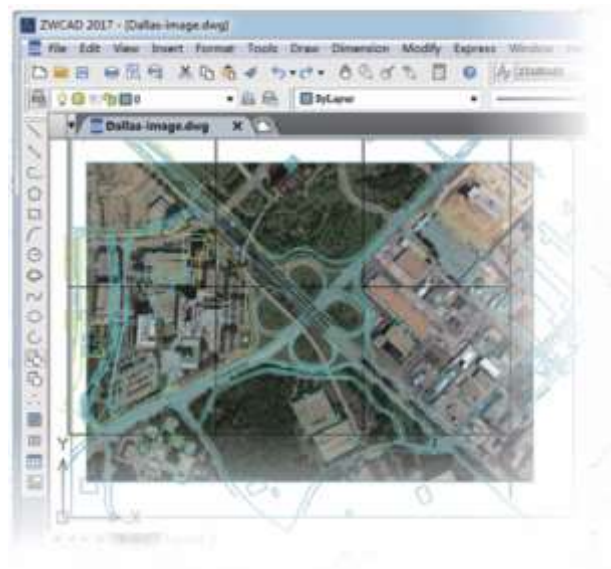
Texto Multilínea

Texto de líneas múltiples, funciones de edición de texto completo



Imágenes

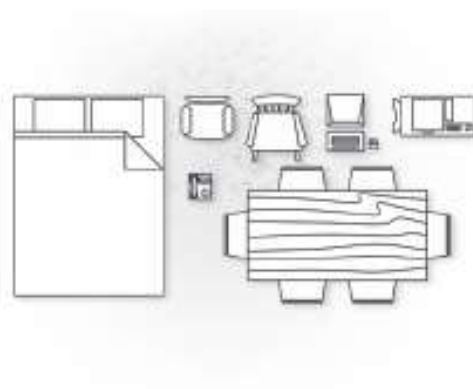
Insertar o editar imágenes de mapas de bits en diversos formatos de imagen, tales como JPG, PNG, TIF, ECW y BMP



Auto Completar la Entrada



Bloques

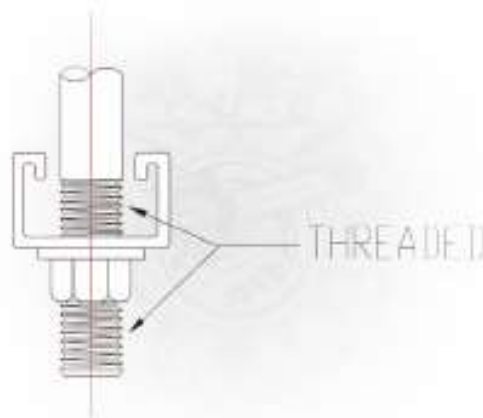


Tablas

CONC. PILE SCHEDULE			
MARK	PILE NO.	LENGTH	VERTICAL REINFORCEMENT
P-1	16 [406]	25'-0" [7620]	4-15Mx19'-0" [5791]
P-2	18 [406]	30'-0" [9144]	4-15Mx23'-0" [7010]
P-3	18 [406]	34'-0" [10363]	4-15Mx26'-0" [7925]
P-4	18 [406]	38'-0" [11582]	4-15Mx32'-0" [9754]
P-5	24 [610]	32'-0" [9754]	6-20Mx24'-0" [7315]
P-6	24 [610]	36'-0" [10973]	6-20Mx27'-0" [8230]

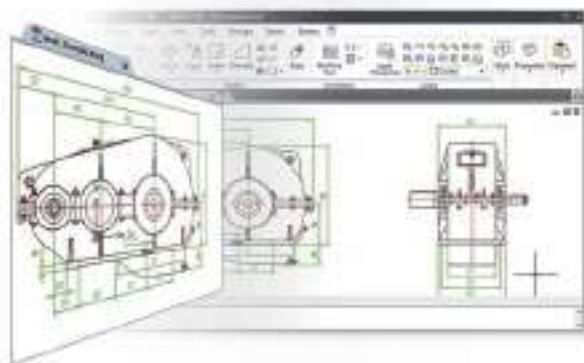
Directriz Múltiple

Le permiten adjuntar anotaciones con múltiples líneas de indicación



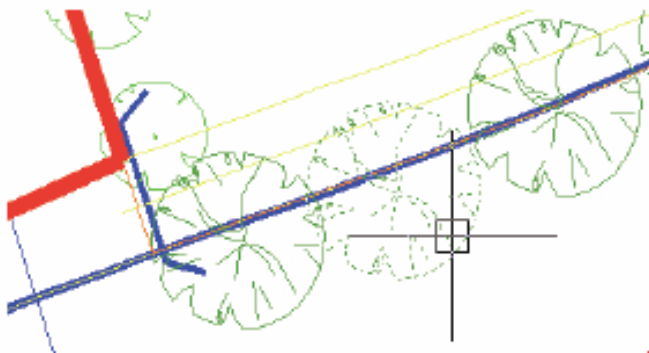
Referencias Externas

Puede insertar cualquier archivo de dibujo externo

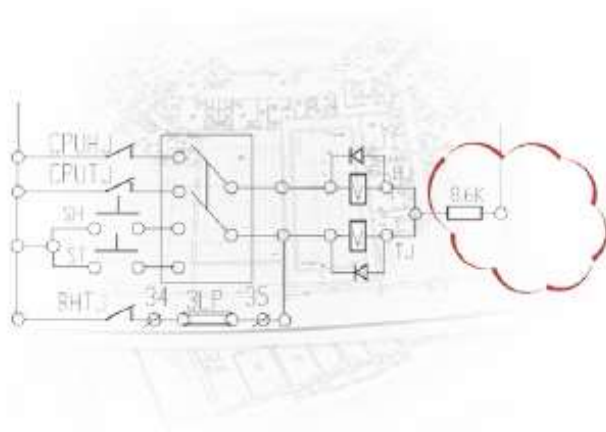


Previsualizar la Selección

La Vista previa de selección resalta automáticamente los objetos cuando el cursor pasa por encima de ellos



Nube de Revisión

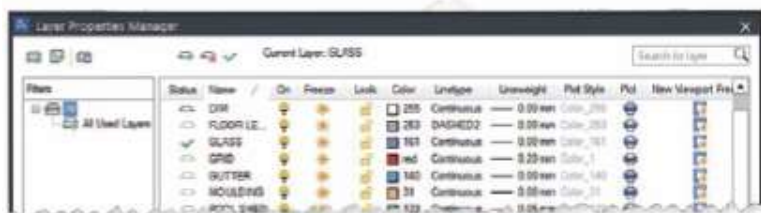


Atributos de Bloques

FILE NAME:	PSLW-00	SSWT	001	SCALE	1:1
SIZE:	A3				
DRAWN:	Kevin Keller				
CHECK:	Jackson Allen				
APPR:	Vincent Keller				
ISSUED:	Lever detail				
REV:	002		DWG NO		
CONNECT NO:	001-116-68E				

Administrador de Propiedades de Capas

Establecer las propiedades de capa con color, tipo de línea, Inutilizar en Ventana, ...



2

Herramientas Avanzadas

Estado de Capas

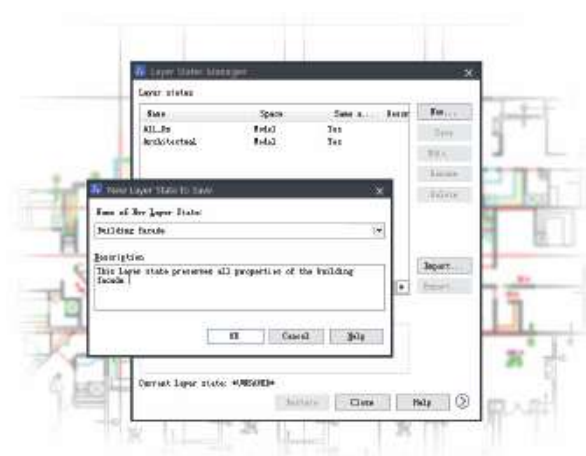
Guardar el estado de capas y restaurarlo con un solo clic, la configuración se puede cambiar fácilmente

Extracción de Atributos

Extraer la información de atributo y guardarlo en formato de csv/xls/mdb/txt

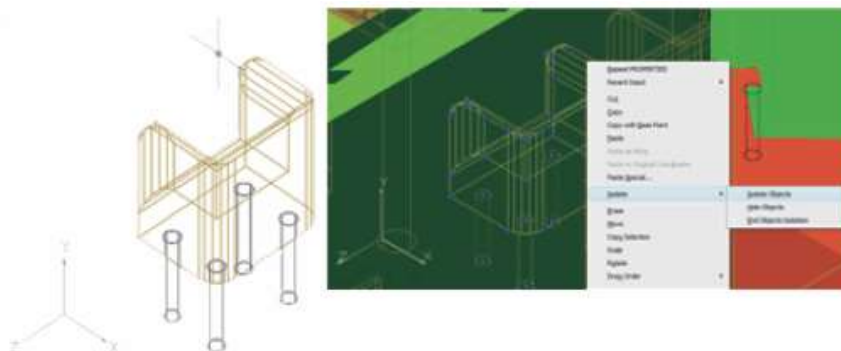


A	B	C	D	E	F	G
Amount	Name	RSOC	MAT	DIA	DIS	INC
47	1 MAT_DIA_DIS_INC	C. A.	%e	1.200mm	100.18	1=0.00066
48	1 MAT_DIA_DIS_INC	C. A.	%e	1.200mm	102.85	1=0.00030
49	1 MAT_DIA_DIS_INC	C. A.	%e	1.200mm	117.6	1=0.00055
50	1 MAT_DIA_DIS_INC	C. A.	%e	1.200mm	89.9	1=0.00037
51	1 MAT_DIA_DIS_INC	C. A.	%e	1.200mm	95	1=0.00033
52	1 MAT_DIA_DIS_INC	C. A.	%e	1.200mm	97.4	1=0.00032
53	1 MAT_DIA_DIS_INC	C. A.	%e	1.600mm	119.3	1=0.00031
54	1 MAT_DIA_DIS_INC	C. A.	%e	1.600mm	121.14	1=0.00031
55	1 MAT_DIA_DIS_INC	C. A.	%e	1.600mm	55.55	1=0.00167
56	1 MAT_DIA_DIS_INC	C. A.	%e	1.000mm	102.2	1=0.00033
57	1 MAT_DIA_DIS_INC	C. A.	%e	1.000mm	104.95	1=0.00049



Aislar Objetos

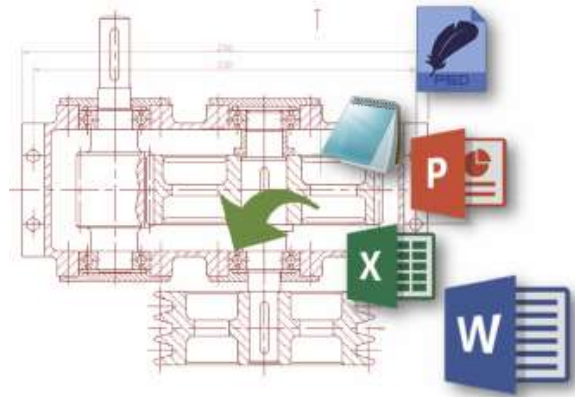
Controlar la visibilidad de los objetos especificados



Herramientas avanzadas

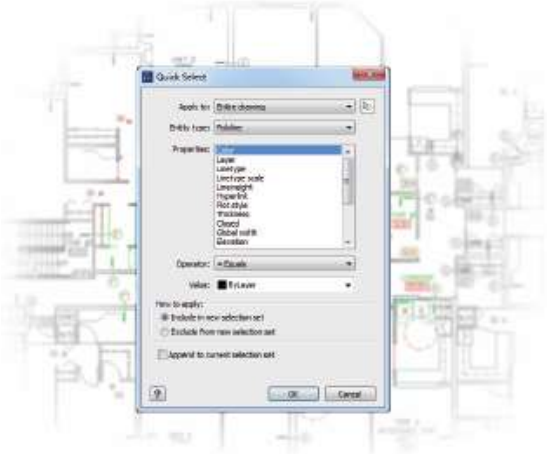
OLE

Incrustar objetos OLE en un dibujo



Selección Rápida

Un filtro simple para seleccionar objetos en función de sus propiedades, como el color y nombre de la capa,



Importación de DGN

Intercambio de dibujos con MicroStation®



Administrador de referencias

Gestión de todos los recursos externos, tales como texto, imagen y dibujo



Copiar Propiedades

Aplicar el estilo existente a otros objetos



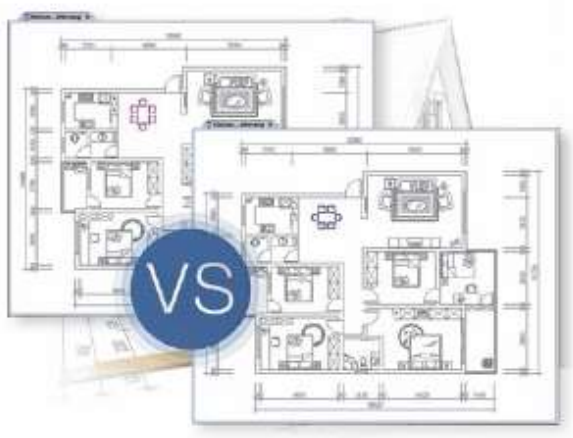
Bloqueo de dibujos

Bloquear la selección con una contraseña para que sea visible pero no editable



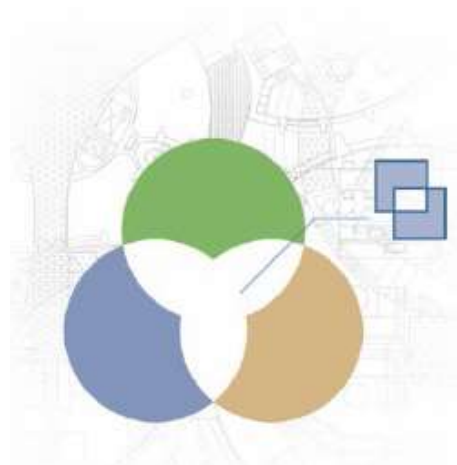
Comparador Archivos

Le permite encontrar las diferencias entre dos dibujos similares



Overkill

Eliminar las líneas, arcos y polilíneas duplicadas.

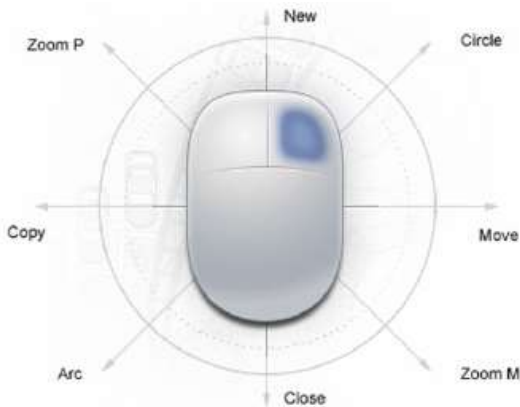


3

Innovación

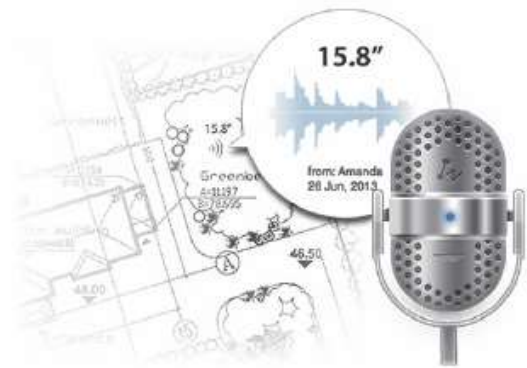
SmartMouse

Ejecuta comandos por gestos del ratón



SmartVoice

Anotación por voz



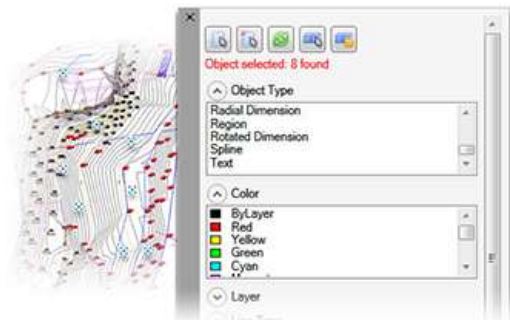
SmartPeek

Con Ctrl + Tab, los dibujos se pueden seleccionar y previsualizar fácilmente



SmartSelect

Multi-filtro para la selección



Ligero

Paquete de instalación más pequeño y arranque más rápido,
Menos uso de memoria y menores requisitos de hardware



4

Modelado 3D

Modelado

Crea y modifica modelos 3D



Visualización

Ocultar y sombreado



Vista

Vista libre con Órbita 3D y perspectiva DVIEW



Impresión y salida

- Imprime con estilos de trazado CTB & STB
- Imprime o publica en otros formatos



Soluciones Industriales

- API compatible a nivel de código, fácil de migrar
- Multitud de complementos de terceros



Del Escritorio al Móvil

- ZWCAD ofrece una solución móvil – CAD Pockets para dispositivos móviles, con la que puede trabajar libremente en cualquier momento y en cualquier lugar.



ZWCAD vs ACAD

		ZWCAD		ACAD	
		Std	Pro	LT	Full
Compatibilidad	Desde la versión .dwg R12 a la última versión	•	•	•	•
	Soporte a DXF/DWT	•	•	•	•
	Importar DGN	•	•	•	•
Interfaz	Interfaz Clásica y Ribbon	•	•	•	•
	Interfaz de Usuario Personalizable	•	•	•	•
	Paleta de Herramientas	•	•	•	•
	Auto Completar la Entrada	•	•	•	•
	Pestaña de Dibujo	•	•	•	•
	Rejilla Adaptativa	•	•	•	•
Anotación	Leader & MLeader	•	•	•	•
	Texto y Texto Multilínea	•	•	•	•
	Nube de Revision	•	•	•	•
	Edición de Texto in Situ	•	•	•	•
	Hatch/Gradient	•	•	•	•
	Tabla y Estilo de Tabla	•	•	•	•
	Campo	•	•	•	•
Capas	Administrador de Capas	•	•	•	•
	Filtro de Capas	•	•	•	•
	Estado de Capas	•	•	•	•
Xref, Bloques y Atributos	OLE	•	•	•	•
	Imágenes	•	•	•	•
	Referencias Externas Xrefs	•	•	•	•
	Inserción Múltiple de Bloques	•	•	•	•
3D	Modelado y Edición Completo ACIS	•	•	•	•
	ACIS Viewing	•	•	•	•
	Órbita 3D	•	•	•	•
Programación	LISP	•	•	•	•
	VBA	•	•	•	•
	.NET	•	•	•	•
	ActiveX API	•	•	•	•
	Soporte a MNU, MNS y MNL	•	•	•	•
	Archivos de Tabla de CTB & STB	•	•	•	•
Salida e Impresión	Ploteo	•	•	•	•
	Publicar en Formato de PDF	•	•	•	•
	Exportar	•	•	•	•
	SmartMouse	•	•	•	•
Innovación	SmartVoice	•	•	•	•
	Comparar Archivos	•	•	•	•
Otros	Previsualizar la Selección	•	•	•	•
	Igualar Propiedades	•	•	•	•
	Agrupar	•	•	•	•
	Selección Rápida	•	•	•	•
	Multilínea y Estilo de Multilínea	•	•	•	•
	Región	•	•	•	•
	Deshacer/Rehacer Múltiple	•	•	•	•
	Vista Previa de Deshacer/Rehacer	•	•	•	•
	Dibujo Paramétrico	•	•	•	•
	Herramientas Express	•	•	•	•

• Soportada

Comentarios de Expertos y Usuarios sobre ZWCAD



- **Ralph Grabowski** | Editor General de Tenlinks.com

"A veces compruebo la compatibilidad de los competidores de Autodesk, tengo una colección de dibujos complejos con los que pruebo los archivos DWG. ZWCAD ha obtenido una puntuación excelente, mostrando todos los dibujos de prueba correctamente."



- **William Forty** | Experto de CAD en Ingeniería Mecánica y Civil

"Nunca he considerado seriamente cambiar mi aplicación a una alternativa, pero con la impresionante compatibilidad, el desarrollo de API y la calidad del producto, es seguro que consideraré ZWCAD cuando quiera actualizarme."



- **Francisco Silva** | Diseñador de Ingeniería

"ZWCAD me ha impresionado con su facilidad de uso y su accesibilidad a los archivos. Es muy intuitivo y guía a los usuarios sobre cómo usar las herramientas."



- **Daniel Dobrzynsk** | Formador Certificado de Autodesk

"La reducción en el tiempo de procesamiento de dibujos es importante, y las nuevas herramientas en ZWCAD tales como SmartVoice, Bloques Dinámicos y CUI serán una gran contribución."



- **Ray Howard** | CEO de CAD2BIM Solutions

"Me impresionó mucho ZWCAD. Con la combinación de la facilidad de uso, compatibilidad de DWG, interfaz de usuario, junto con un precio asequible, me parece que es posible liberarme de una manera antigua de trabajo."



- **Joris Maes** | Diseñador Avanzado de AutoCAD

"Los dibujos son perfectamente compatible en ZWCAD. He realizado cambios en dibujos hechos con Autocad y los he guardado en ZWCAD y viceversa. Además, las aplicaciones .NET de AutoCAD se pueden utilizar fácilmente en ZWCAD."

Acerca de ZWCAD

ZWCAD es una solución CAD rentable, compatible con archivos DWG desarrollada por ZWSoft, que proporciona prestaciones, herramientas innovadoras, colaborativas y personalizables a diseñadores, ingenieros, arquitectos ... en sectores de construcción, arquitectura, ingeniería, industria, ... facilitando el proceso de diseño.

ZWCAD está disponible en 15 idiomas, incluyendo Español, Francés. Alemán, Italiano, Japonés, Húngaro, Polaco, Portugués, Inglés, Checo, Ruso, Turco, Coreano, Chino.

Más de 550.000 usuarios satisfechos en más de 80 países



ZWCAD Software

Add: 4/F, International Science & Technology Communication Center, No.886, Tianhe North Rd, Guangzhou, 510635, China
Tel: +86-20-38289780 Fax: +86-20-38288676

Email: sales@zwsoft.com

www.zwsoft.com

ZWSPAIN

MP Scia Ingeniería S.L.
Distribuidor Oficial en ESPAÑA
C/La Fuente 37
28710 El Molar (MADRID)
Tel: +34 91 221 06 70 Fax: +34 91 221 06 71

Email: zwcad@zwspain.com

www.zwspain.com