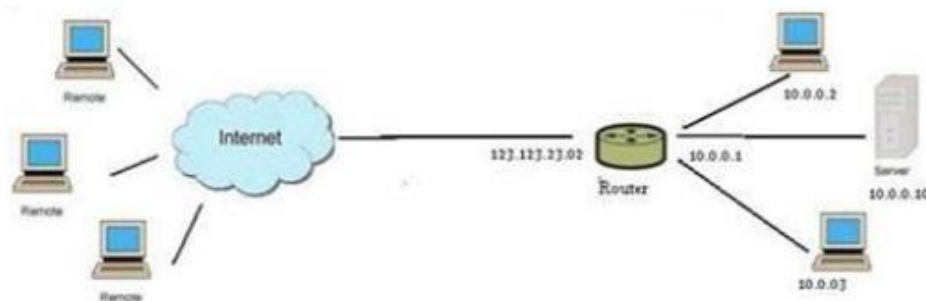


# ZWCAD. Configuración de licencia de red para Acceso desde WAN

## Uso de servidor de licencias a través de internet

El servidor de licencias de red de ZWCAD, basado en flexnet, facilita la gestión de centralizada de las licencias a los departamentos de IT. En este documento se explica cómo resolver una situación frecuente, el acceso al servidor de licencias desde el exterior para poder obtener una licencia por parte de un equipo cliente que no está conectado a la red local donde se encuentra el servidor de licencias.



## Conceptos previos

Lo que vamos a realizar es una configuración del router de acceso a internet para redirigir el tráfico al servidor de licencias, para ello habrá que abrir unos puertos en el router y redirigirlos a los puertos adecuados del servidor de licencias.

El servidor de licencias utiliza dos puertos para comunicarse, uno para recibir las peticiones de licencia y otro para responder.

El primer puerto utiliza por defecto un número de puerto en el intervalo del 27000 al 27009, mientras que el segundo puerto es asignado aleatoriamente.

Para poder configurar adecuadamente el tráfico desde el router hasta el servidor de licencias, tendremos que fijar estos números de puerto, para que sean fijos.

## Establecer los números de puerto del servicio de licencias de ZWCAD LicenseFile.lic

En el archivo de configuración de la licencia de ZWCAD hay que realizar los cambios para que utilice los mismos puertos que hemos abierto, por ejemplo, si queremos utilizar los puertos 27008 (vamos a llamarlo puerto externo 1) y 3598 (puerto externo 2), haremos lo siguiente:

```
SERVER this_host ANY 27008
```

```
VENDOR zwflex OPTIONS=zwflex.opt 3598
```

```
USE_SERVER
```

[zwspain.com](http://zwspain.com)

Una vez realizada esta modificación en el archivo de licencias, hay que releer el archivo de licencias para que el servicio utilice estos puertos. Para ello vaya a la herramienta Network License Configuration (LMTools) y en la pestaña Start/Stop/Reread pulse el botón "Reread License file"

Compruebe en el log de la licencia (pestaña Config Service) que se están utilizando estos puertos. Si se siguen utilizando los puertos antiguos detenga el servicio y vuelva a iniciarlo desde la pestaña Start/Stop/Reread.

### **En el router / firewall**

En el router debemos abrir dos puertos al exterior y redirigirlos al servidor. Los números de puerto no tienen por qué coincidir, de hecho, por motivos de seguridad es mejor utilizar un número de puerto que no esté en el intervalo de puertos por defecto de flexnet citado anteriormente.

Por ejemplo, imaginemos que queremos utilizar los puertos externos del router 34567 y 45678.

- Abra el puerto 34567 (vamos a llamarlo puerto externo 1)
- Abra el puerto 45678 (vamos a llamarlo puerto externo 2)
- Configure la IP del Servidor como servidor virtual o bien utilice las opciones NAT del router para redirigir el tráfico a través de los puertos anteriores hasta el Servidor

En el ejemplo anterior, redirija el puerto 34567 al puerto 27008 del servidor y redirija el puerto 45678 al puerto 3598 del servidor.

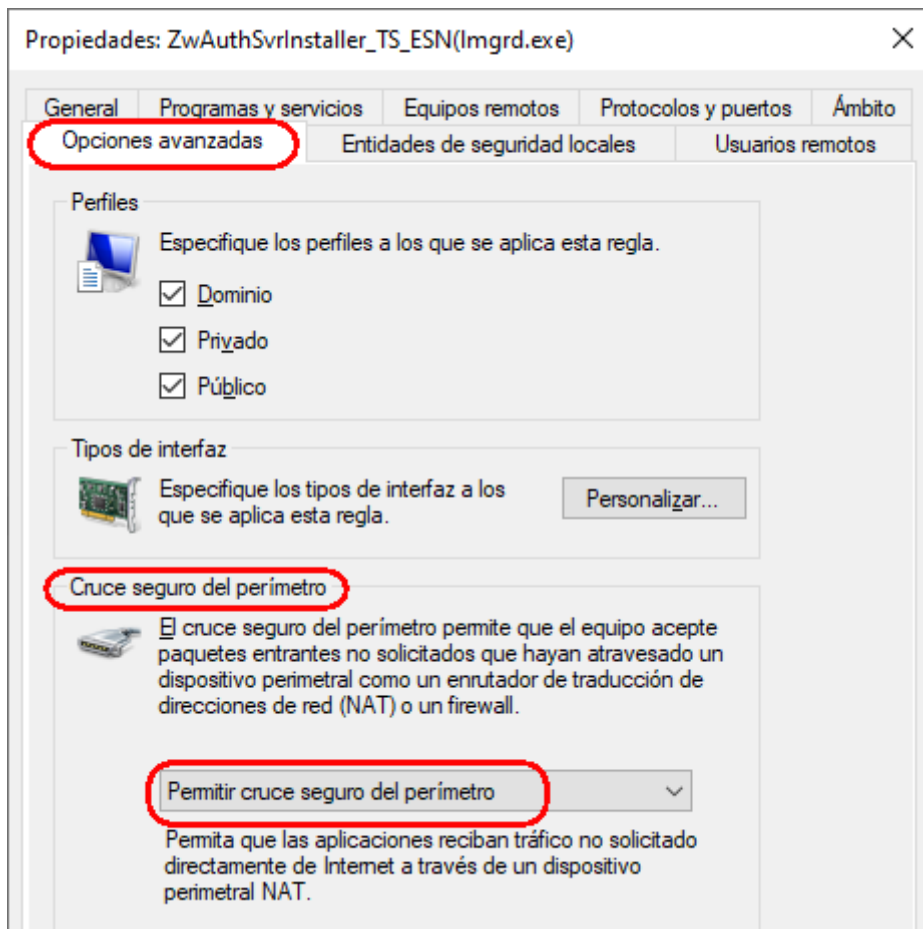
Si hay un firewall en la red, se deberá también establecer las excepciones correspondientes para permitir el tráfico descrito.

Debe permitirse el tráfico tanto TCP como UDP para estas aplicaciones

C:\Program Files\ZWSOFT\ZWSOFT 2020 Network License Manager(TS) ESN\lmgrd.exe

C:\Program Files\ZWSOFT\ZWSOFT 2020 Network License Manager(TS) ESN\zwflex.exe

También hay que permitir el tráfico de fuera del perímetro.



### En los equipos de los usuarios que acceden desde el exterior

El router tiene dos direcciones IP, una interna de la red local y otra externa o pública. En la configuración de la licencia flotante de ZWCAD en los equipos clientes hay que utilizar el **puerto externo 1** que se ha abierto en el router (en este caso el 34567) y la **IP Pública** del router, introduciendo en la activación de ZWCAD algo similar a esto (con la IP adecuada):

34567@ip.externa.del.Router

Con esta configuración, el equipo del usuario lanzará las peticiones a través de internet al puerto indicado del router y el router redirigirá esta solicitud al puerto interno del servidor.

Si tiene cualquier duda póngase en contacto con nosotros

[soporte@zwspain.com](mailto:soporte@zwspain.com)

<http://www.zwspain.com/contacto>

[zwspain.com](http://www.zwspain.com)