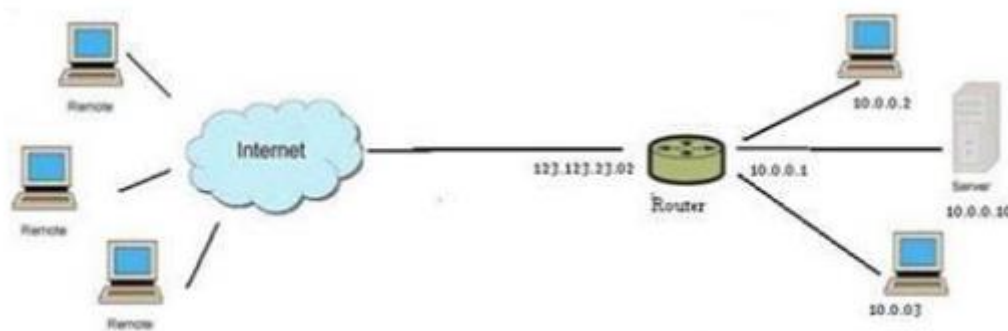


ZWCAD. Configuración de licencia de red para Acceso desde WAN

Uso de servidor de licencias a través de internet

El servidor de licencias de red de ZWCAD, basado en flexnet, facilita la gestión de centralizada de las licencias a los departamentos de IT. En este documento se explica cómo resolver una situación frecuente, el acceso al servidor de licencias desde el exterior para poder obtener una licencia por parte de un equipo cliente que no está conectado a la red local donde se encuentra el servidor de licencias.



El servidor de licencias utiliza dos puertos para comunicarse, uno para recibir las peticiones de licencia y otro para responder:

En el router / firewall:

- Abra el puerto 2700x (x es cualquier número del 0 al 9)
- Abra otro puerto cualquiera, que no esté siendo utilizado por otras aplicaciones, por ejemplo el 3598
- Configure la IP del Servidor como servidor virtual o bien utilice las opciones NAT para redirigir el tráfico a través de los puertos anteriores hasta el Servidor

En el archivo de licencias de ZWCAD LicenseFile.lic

En el archivo de configuración de la licencia de ZWCAD hay que realizar los cambios para que utilice los mismos puertos que hemos abierto:

SERVER this_host ANY 2700x

VENDOR zwflex OPTIONS=zwflex.opt 3598

USE_SERVER

En los equipos de los usuarios que acceden desde el exterior

El router tiene dos direcciones IP, una interna de la red local y otra externa o pública. En la configuración de la licencia flotante de ZWCAD en los equipos clientes hay que utilizar el puerto 2700x y la IP externa del router, similar a

2700x@ip.externa.del.Router

Si tiene cualquier duda póngase en contacto con nosotros

sopORTE@zwspain.com

<http://www.zwspain.com/contacto>